



外來人口新式統號Get！

不能不知道系列1 / 4-舊號如何換新號？

激推！

**併同汰換機制
(使用各申請案原表格)**

**單純想換發新式統號
(使用新申請表)**

1

方式

延期、資料異動或補(換)發證件時，舊式統號併同更新為新式統號。

效期屆滿前，單純想換發新式統號者(另為使民眾可分流換發新式統號，本措施優先適用非移工之外來人口)。

2

收費

藉由上述方式更換新式統號無須額外收費，僅須支付原本延期、資料異動或補(換)發證件之費用。

自110年1月2日起至111年1月2日止，針對換發新式統號部分免徵規費。

3

其他

- 120年1月1日起舊式統號全面停用。
- 120年1月1日前若尚未換新號，舊號仍可使用。
- 證件效期屆滿前單純換發新式統號者，證件效期不變。

註：外來人口包含「臺灣地區無戶籍國民、外國人、大陸地區人民、香港或澳門居民」

更多資訊詳見

NIA新式外來人口統一證號專區





外來人口新式統號Get！

不能不知道系列2/4-會影響到其他證件嗎？

1

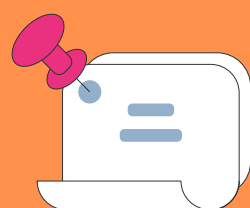
須要立即更新的證件

自然人憑證 (可同步向NIA臨櫃申請)

2

暫無影響的證件/資料

健保卡、駕照、銀行郵局帳戶、
保險資料(勞健保、個人保險)



註：有至臨櫃辦理業務時再變更即可

3

沒有影響的資料

報稅、公司/不動產登記、電信

註：外來人口包含「臺灣地區無戶籍國民、外國人、大陸地區人民、香港或澳門居民」

更多資訊詳見

NIA新式外來人口統一證號專區





外來人口新式統號Get！

不能不知道系列3/4-會影響生活大小事嗎？



高鐵.臺鐵.客運：新/舊式統號/護照號碼均可使用

飛機：國內線新/舊式統號/護照號碼均可使用

駕照：不受影響 (屆期再換)



健保卡：可用舊卡看病

口罩預購：不受影響

病歷紀錄：不受影響



報稅：新/舊式統號皆可使用

銀行.郵局：無須立即變更資料

保險：無須立即變更資料



電商平臺：多數不受影響

若有發現無法接受新式統號平臺，請透過以下管道進行反映：

- 外來人士在臺生活諮詢服務熱線(0800-024-111)
- 內政服務熱線(1996)、移民署署長信箱
- 經濟部專線(02-23212200分機8751)

註：外來人口包含「臺灣地區無戶籍國民、外國人、大陸地區人民、香港或澳門居民」

更多資訊詳見

NIA新式外來人口統一證號專區





外來人口新式統號Get！

不能不知道系列4/4-會影響生活大小事嗎？



公司登記：不受影響

商標登記：不受影響

不動產登記：不受影響



自來水：不受影響

手機門號：申請及使用不受影響

電力.天然氣：無須立即變更資料



兩廳院購票：不受影響

國家歌劇院購票：不受影響

衛武營購票：不受影響



自然人憑證：須要變更 (NIA臨櫃申請)

人民團體會員資格：不受影響

船員手冊：到期時併同更換

註：外來人口包含「臺灣地區無戶籍國民、外國人、大陸地區人民、香港或澳門居民」

更多資訊詳見

NIA新式外來人口統一證號專區

